



**ORGANICI DOCENTI A.S. 2008/2009**

**ORDINI – SEZIONI – INDIRIZZI DI STUDIO  
NELLA SCUOLA SECONDARIA DI SECONDO GRADO**

La Finanziaria 2008 all'art. 2 comma 411 lettera b) prevede che:

- negli istituti in cui sono presenti ordini o sezioni di diverso tipo il numero delle classi prime si determina **separatamente** per ogni ordine e tipo di sezione.

I diversi ordini di scuola secondaria di secondo grado con le relative sezioni sono i seguenti:

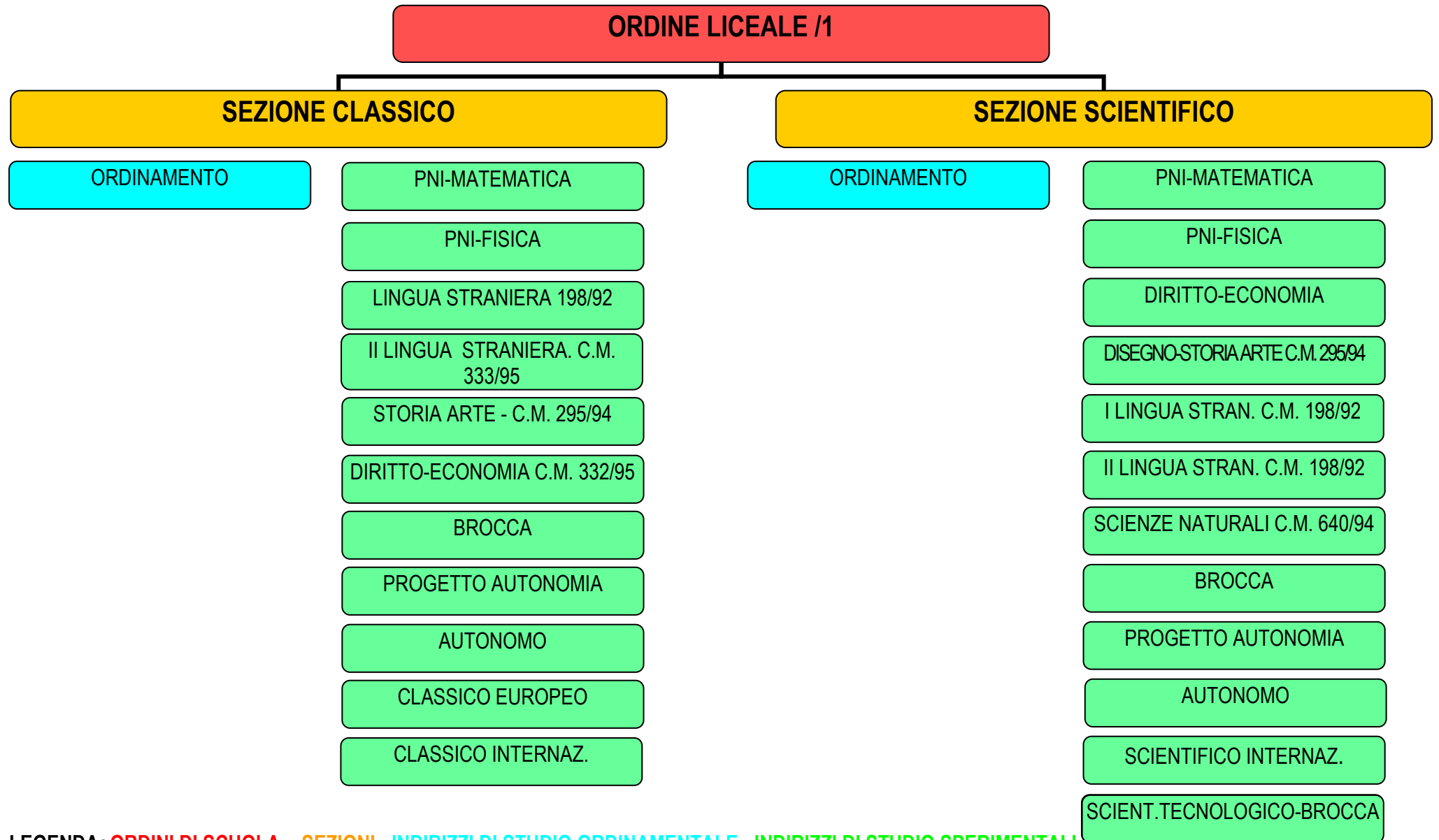
ORDINE LICEALE	ORDINE TECNICO	ORDINE PROFESSIONALE	ORDINE ARTISTICO
CLASSICO	COMMERCIALE	AGRICOLTURA E AMBIENTE	ISTITUTO D'ARTE
SCIENTIFICO	PERITO AZIENDALE	INDUSTRIA ARTIGIANATO	LICEO ARTISTICO
MAGISTRALE	TURISMO	SERVIZI	
LINGUISTICO	AGRARIO	SANITARIO	
	GEOMETRI	ATIPICI	
	AEREONAUTICO		
	INDUSTRIALE		
	NAUTICO		
	ATTIVITA' SOCIALI		

La stessa disposizione, (art. 2, comma 411, lettera b) al fine di conseguire risparmio di spesa mediante una riduzione del numero delle classi e, conseguentemente degli organici, prevede che:

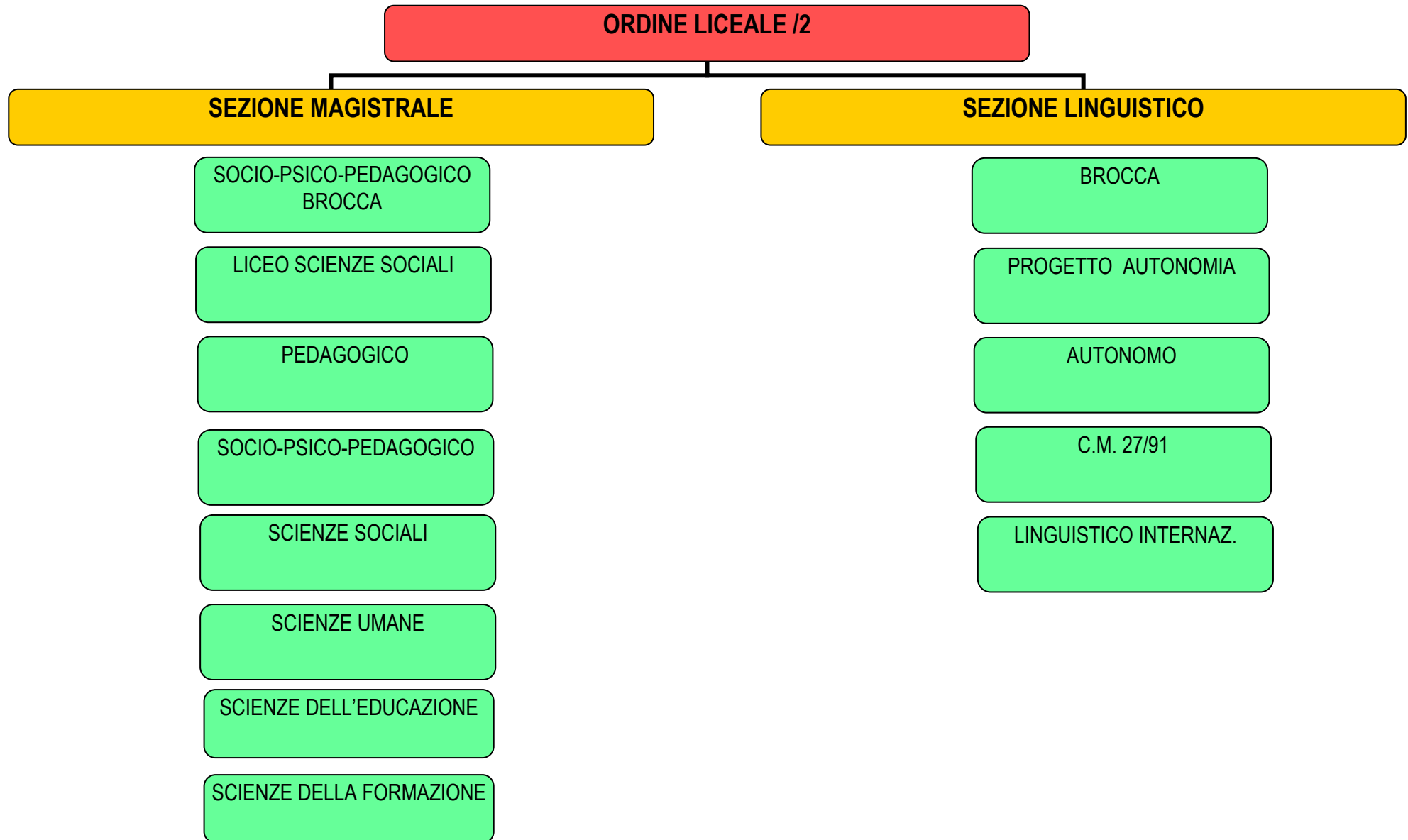
**“negli istituti in cui sono presenti diversi indirizzi, corsi di studio e sperimentazioni passate ad ordinamento, il numero delle classi prime e di quelle iniziali di ciclo dell’istruzione secondaria di secondo grado si determina tenendo conto del numero complessivo degli alunni iscritti, indipendentemente dai diversi indirizzi, corsi di studio e sperimentazioni presenti”**

Nelle pagine che seguono, con riferimento ai diversi ordini e sezioni di scuola, riportiamo gli indirizzi di studio ordinamentali e sperimentali più diffusi interessati dall’applicazione della Finanziaria 2008.

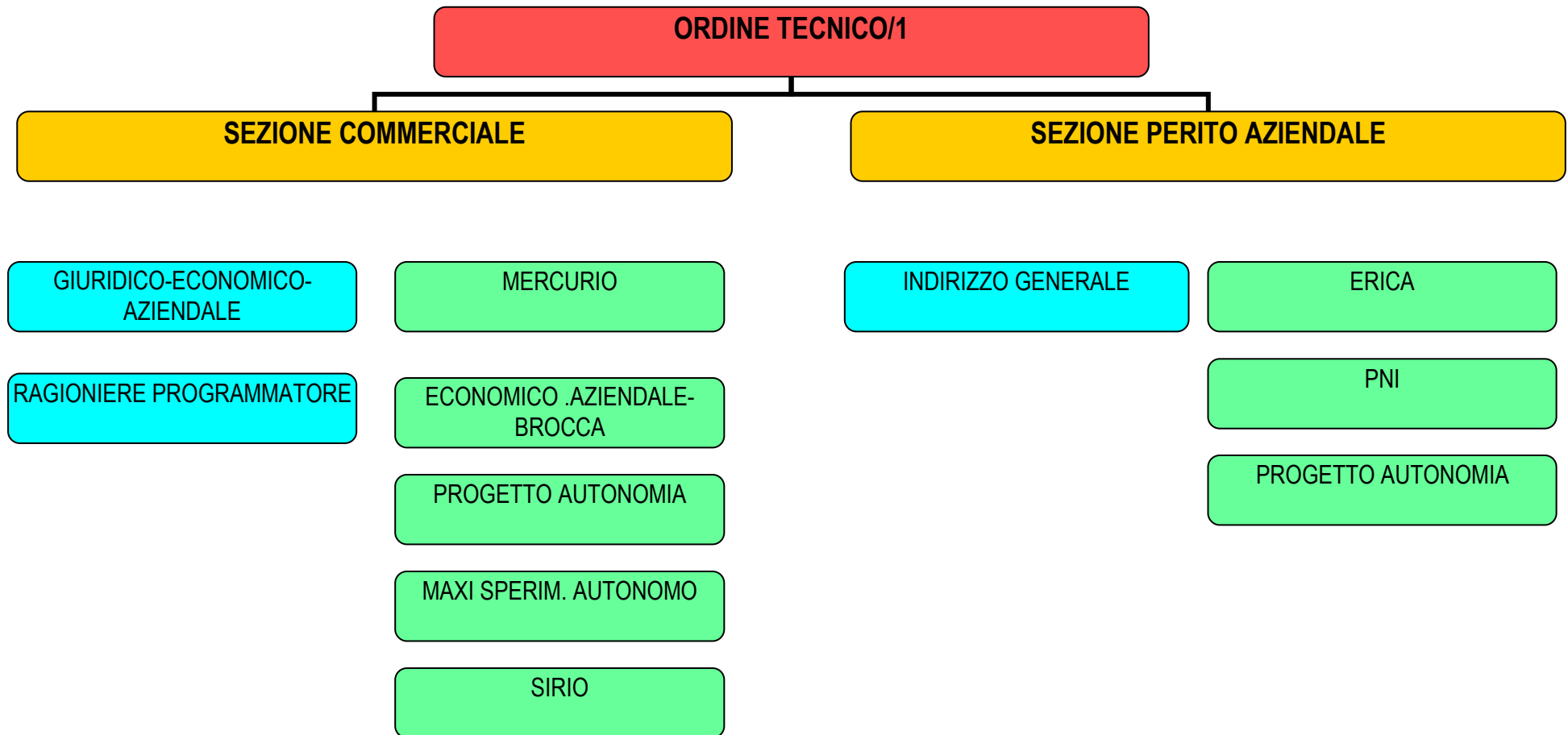
Secondo le stime dell’Amministrazione questa misura comporterà un taglio di circa 1700 posti.



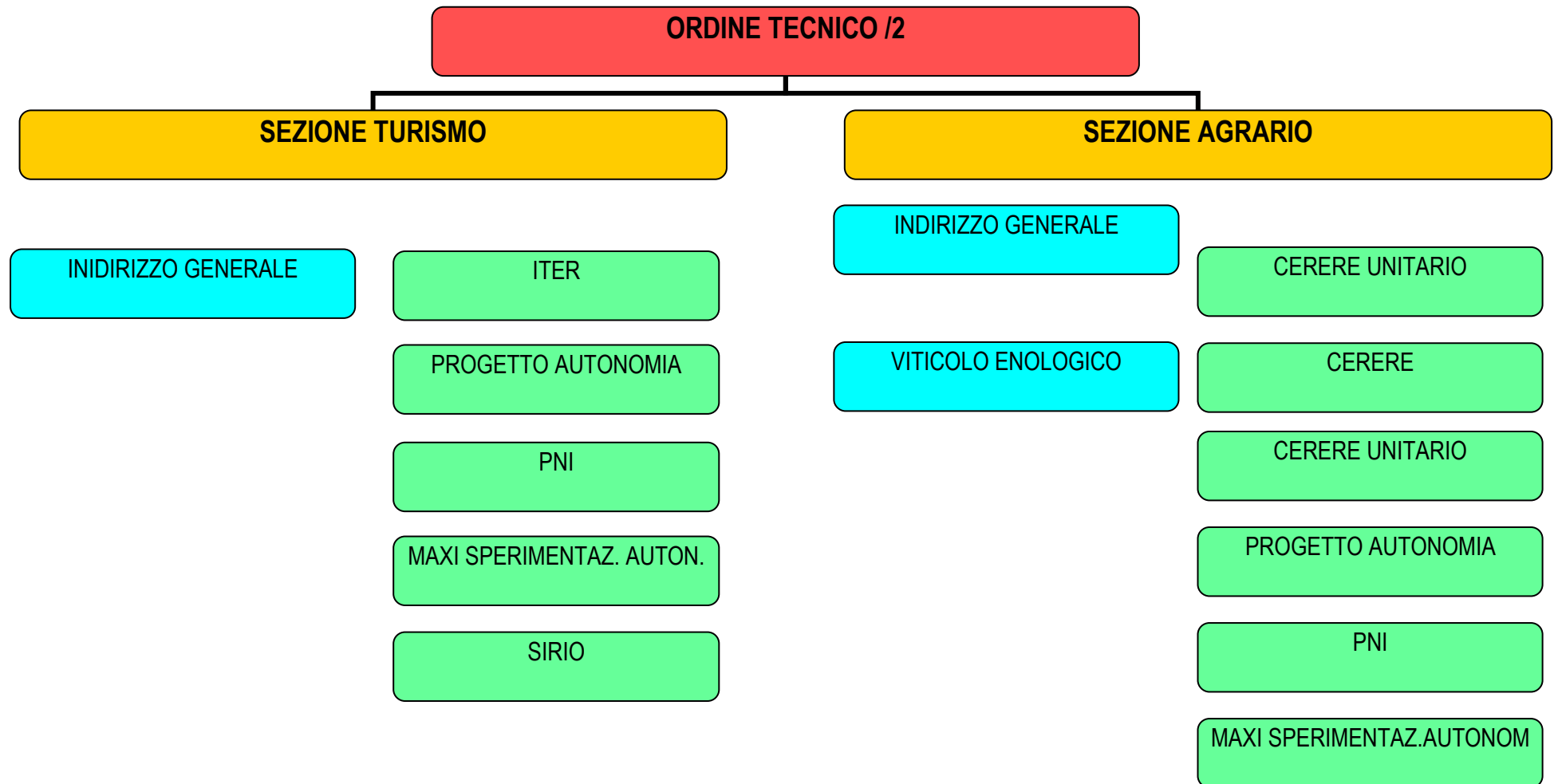
LEGENDA: ORDINI DI SCUOLA - SEZIONI - INDIRIZZI DI STUDIO ORDINAMENTALE - INDIRIZZI DI STUDIO SPERIMENTALI



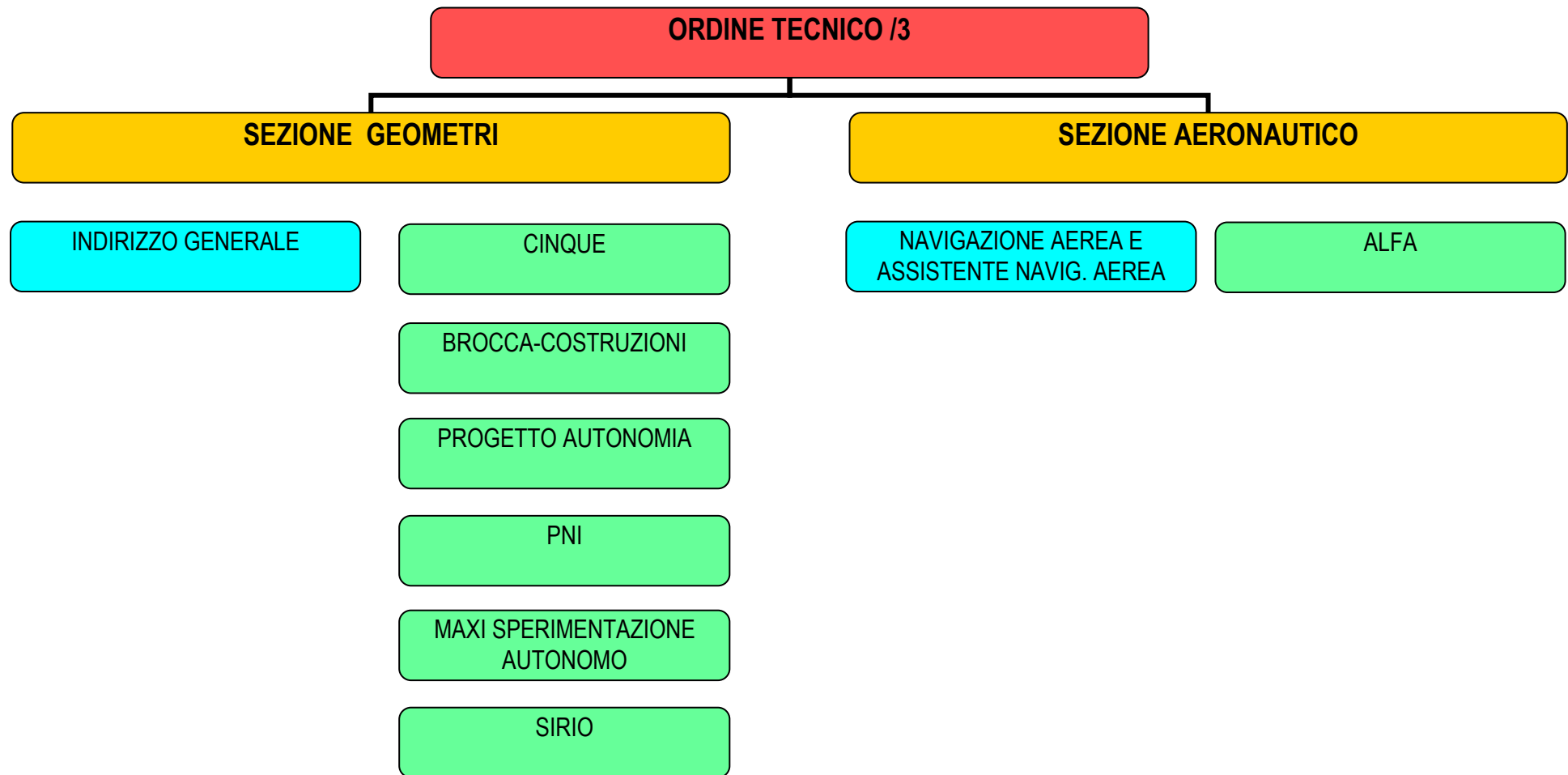
LEGENDA: ORDINI DI SCUOLA -SEZIONI - INDIRIZZI DI STUDIO SPERIMENTALI



LEGENDA: **ORDINI DI SCUOLA** – **SEZIONI** - **INDIRIZZI DI STUDIO ORDINAMENTALE** -- **INDIRIZZI DI STUDIO SPERIMENTALI**

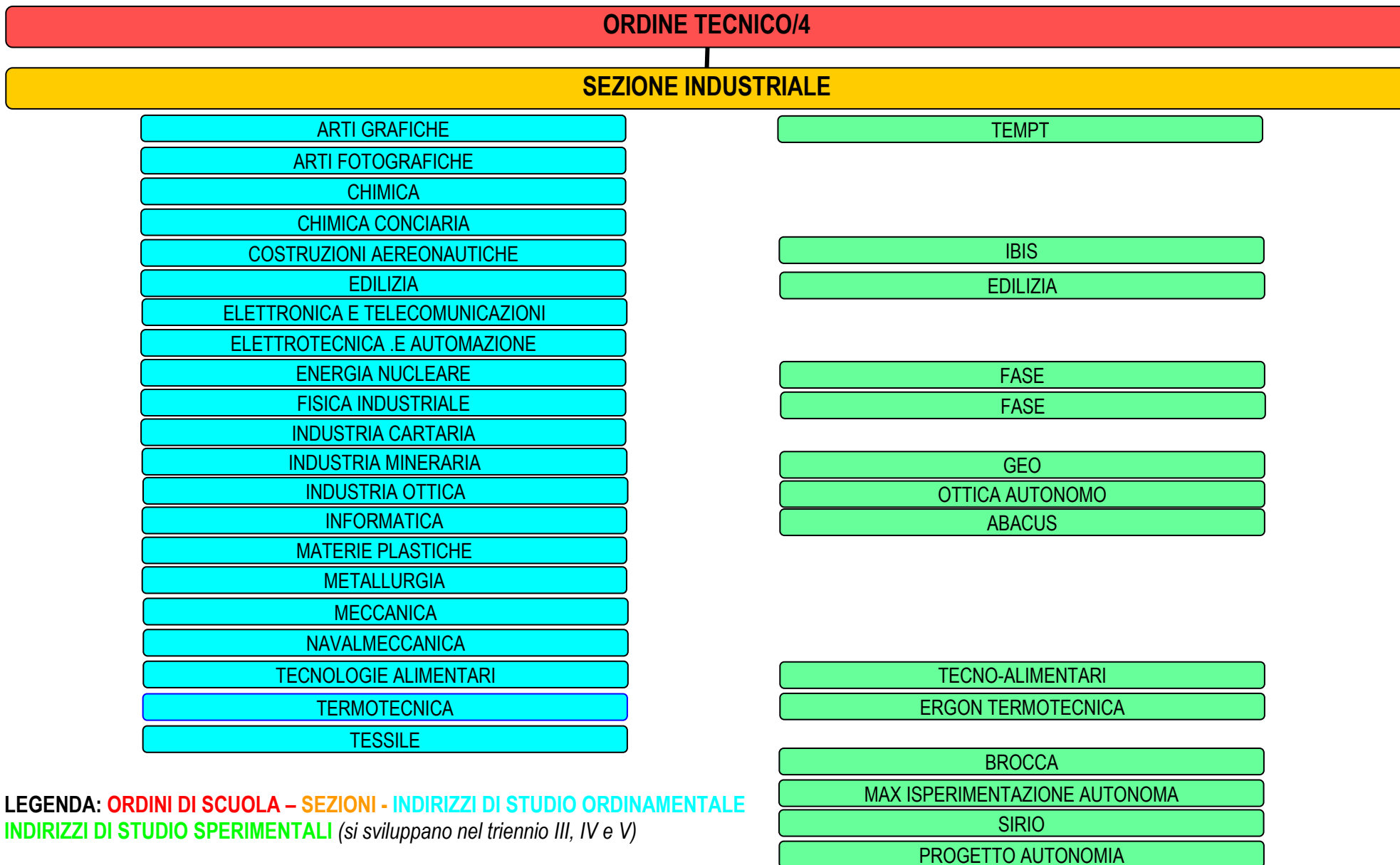


LEGENDA: ORDINI DI SCUOLA – SEZIONI - INDIRIZZI DI STUDIO ORDINAMENTALE -- INDIRIZZI DI STUDIO SPERIMENTALI

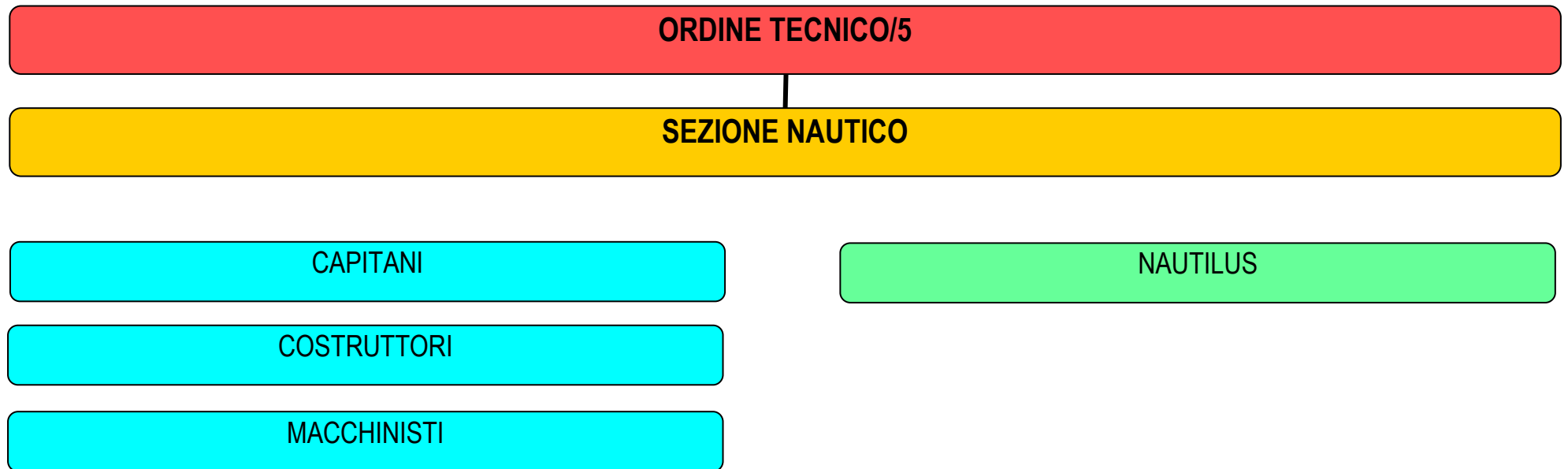


LEGENDA: ORDINI DI SCUOLA – SEZIONI - INDIRIZZI DI STUDIO ORDINAMENTALE -- INDIRIZZI DI STUDIO SPERIMENTALI





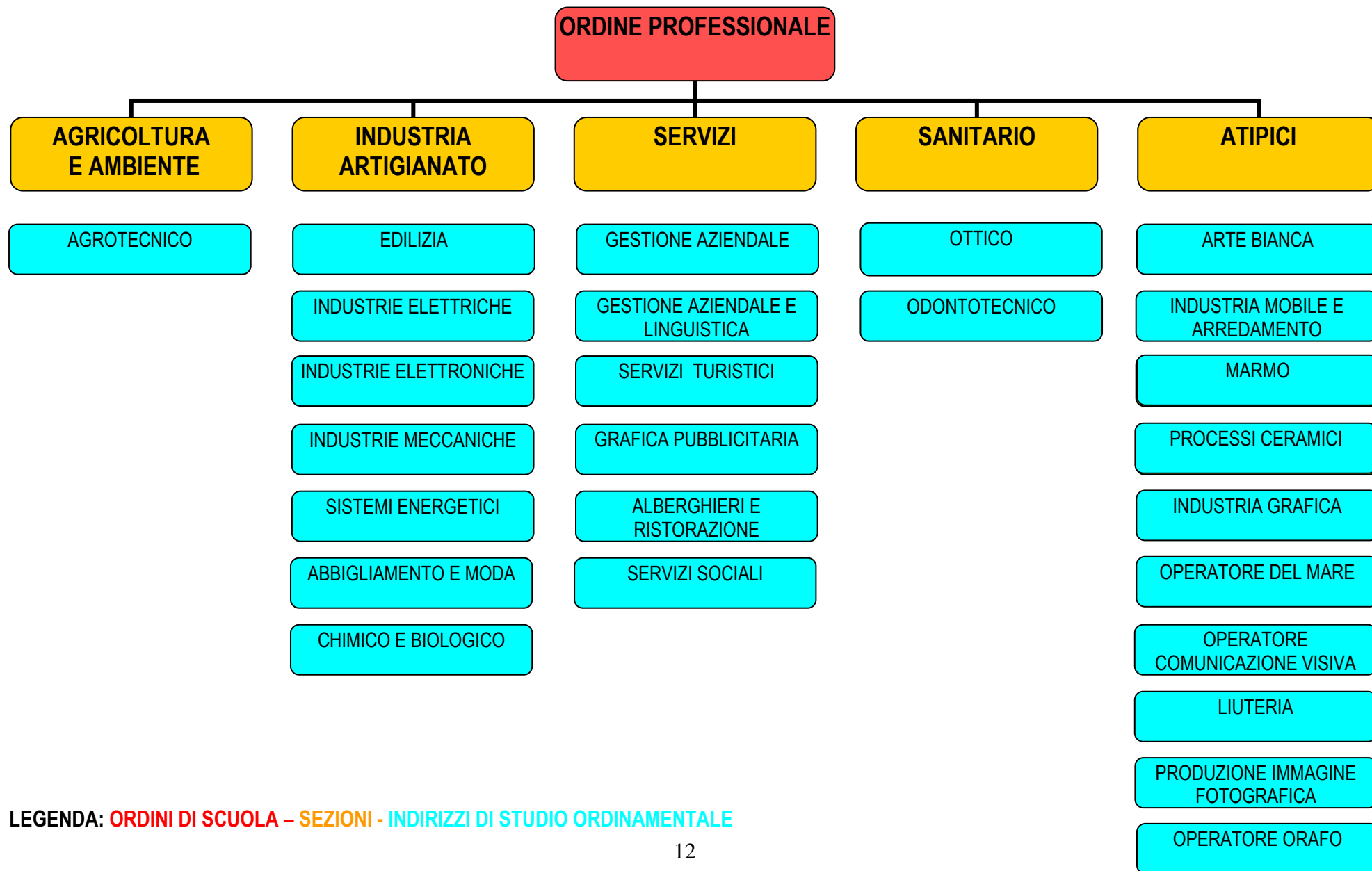
LEGENDA: **ORDINI DI SCUOLA** – **SEZIONI** - **INDIRIZZI DI STUDIO ORDINAMENTALE**  
**INDIRIZZI DI STUDIO SPERIMENTALI** (si sviluppano nel triennio III, IV e V)



LEGENDA: **ORDINI DI SCUOLA** – **SEZIONI** - **INDIRIZZI DI STUDIO ORDINAMENTALE** - **INDIRIZZI DI STUDIO SPERIMENTALI**



LEGENDA: **ORDINI DI SCUOLA** – **SEZIONI** - **INDIRIZZI DI STUDIO ORDINAMENTALE** -- **INDIRIZZI DI STUDIO SPERIMENTALI**



LEGENDA: ORDINI DI SCUOLA – SEZIONI - INDIRIZZI DI STUDIO ORDINAMENTALE



LEGENDA: **ORDINI DI SCUOLA** – **SEZIONI** - **INDIRIZZI DI STUDIO ORDINAMENTALE** -- **INDIRIZZI DI STUDIO SPERIMENTALI**