



LA SCELTA DEI PERCORSI DI STUDIO

NELLA SCUOLA SECONDARIA DI II GRADO

a.s. 2010/11

TABELLE - 2

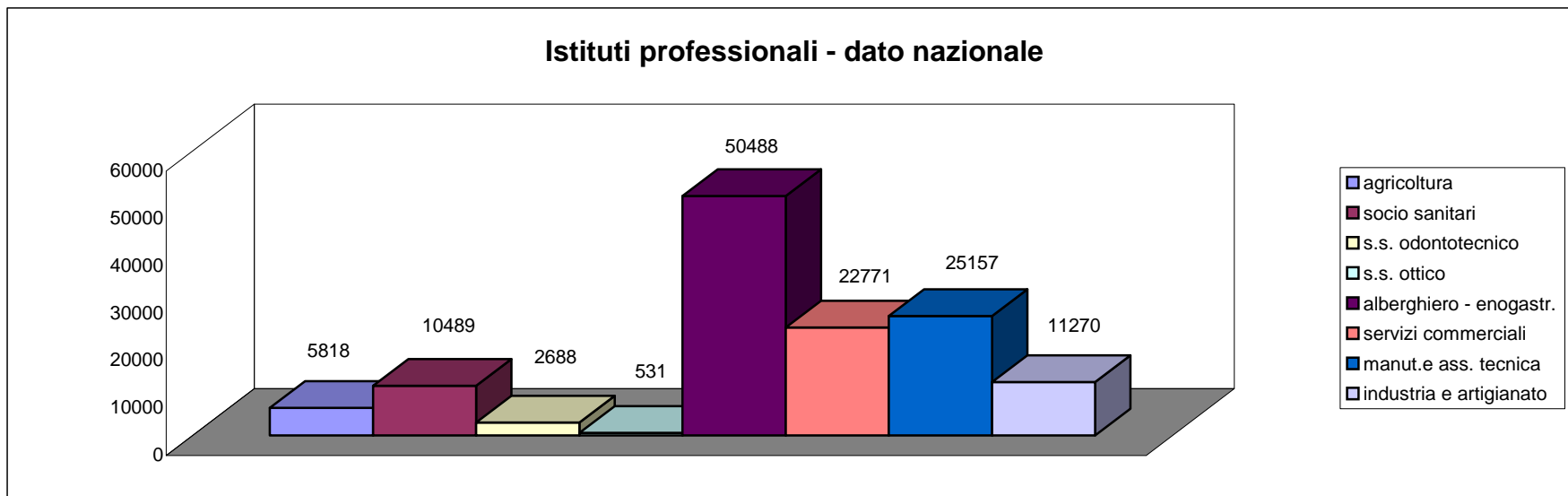
I grafici indicano, per ciascuna tipologia di percorso di studi, in che percentuale (calcolata sul totale degli iscritti alle classi prime) gli alunni hanno scelto, nella propria regione, quel percorso.

In apertura di ogni sezione la distribuzione delle scelte che nell'ambito di ciascuna fiera sono state operate su scala nazionale.

Sezione I

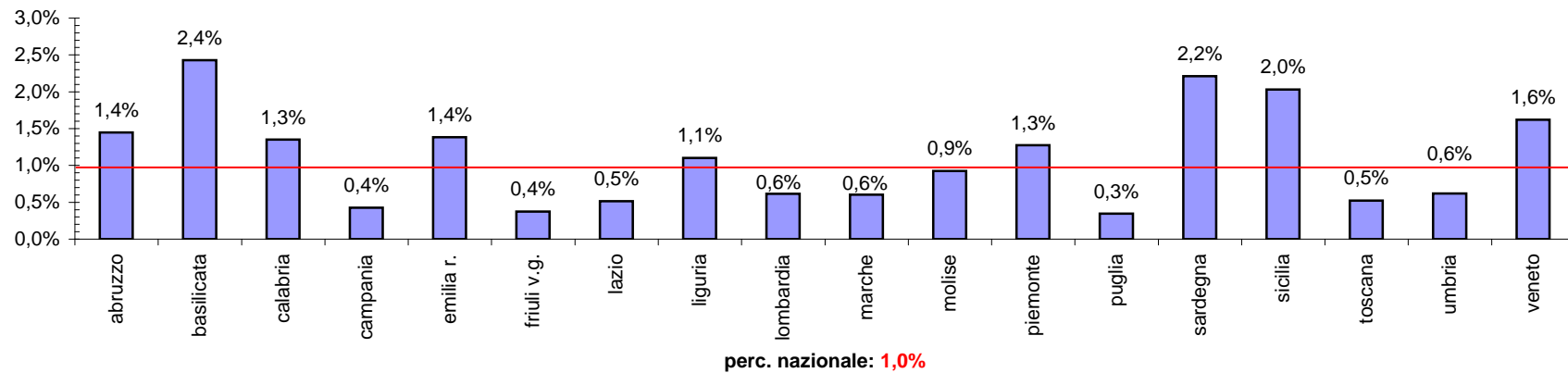
ISTITUTI PROFESSIONALI

Il grafico riporta quanti alunni, su un totale di **129.212**, si sono iscritti ai diversi percorsi di studio dei professionali.

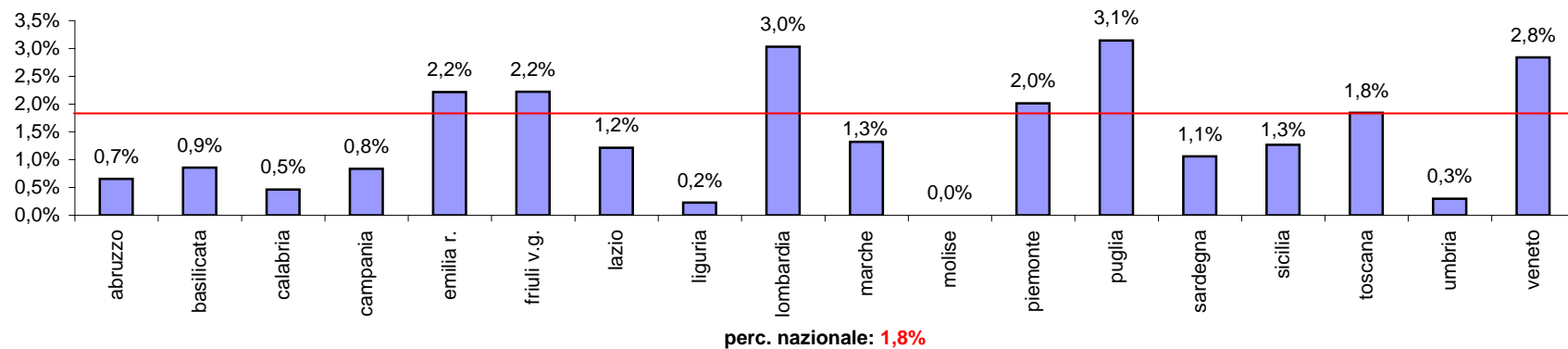


Nelle tabelle seguenti è riportata, in calce ad ogni grafico, la percentuale degli alunni che hanno scelto quel percorso di studi rispetto al totale degli iscritti alle classi prime (**586.424**)

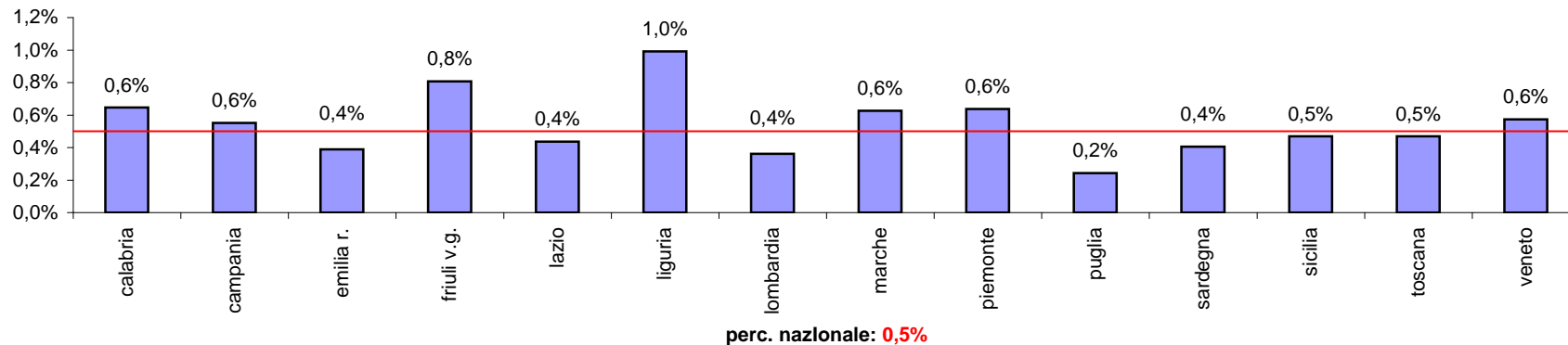
Ist. prof. - agricoltura -



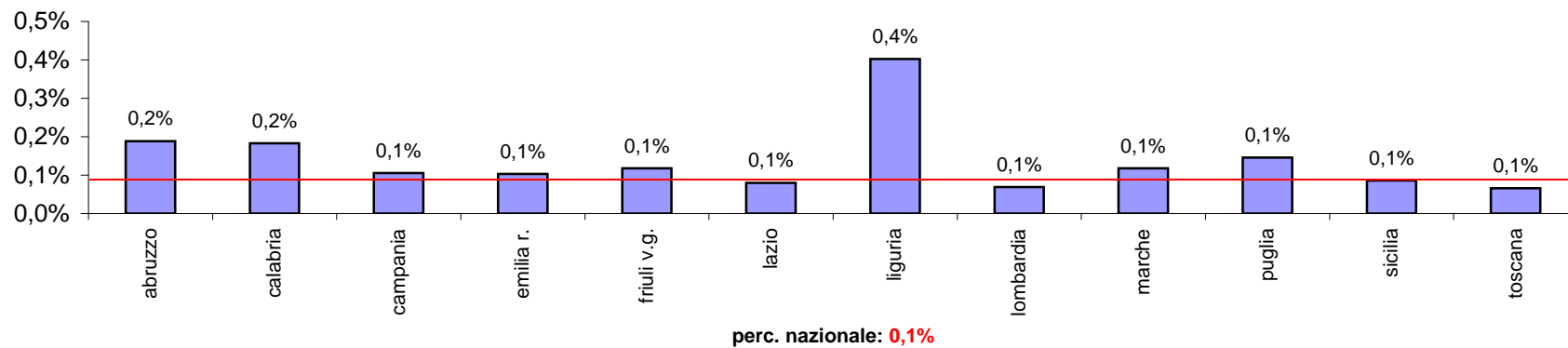
Ist. prof. - socio sanitario



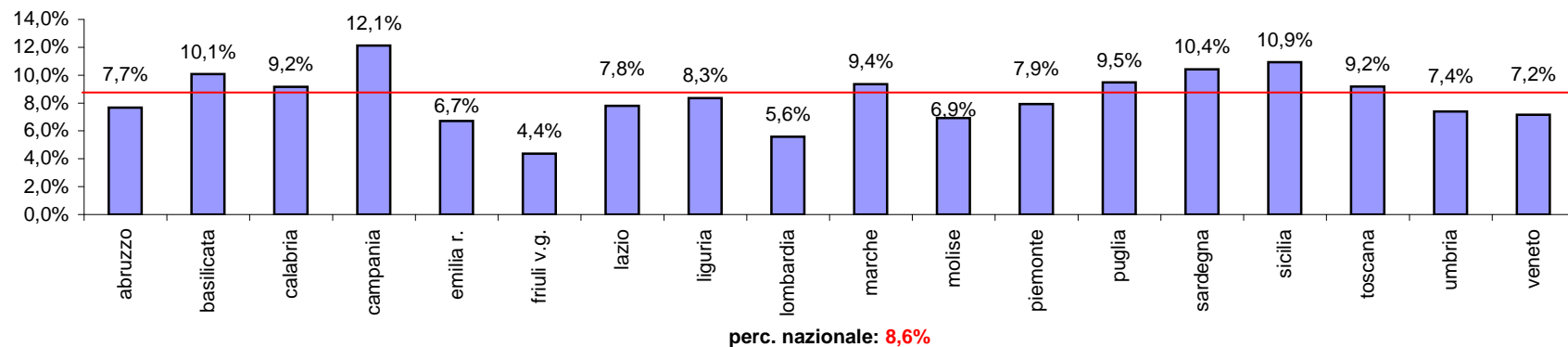
Ist. prof. - odontotecnici



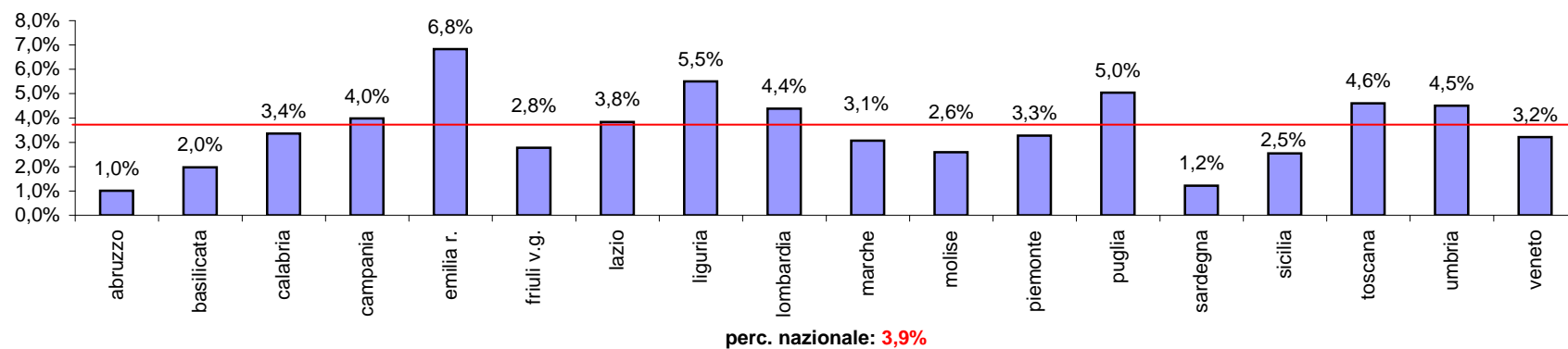
Ist. prof. - ottici



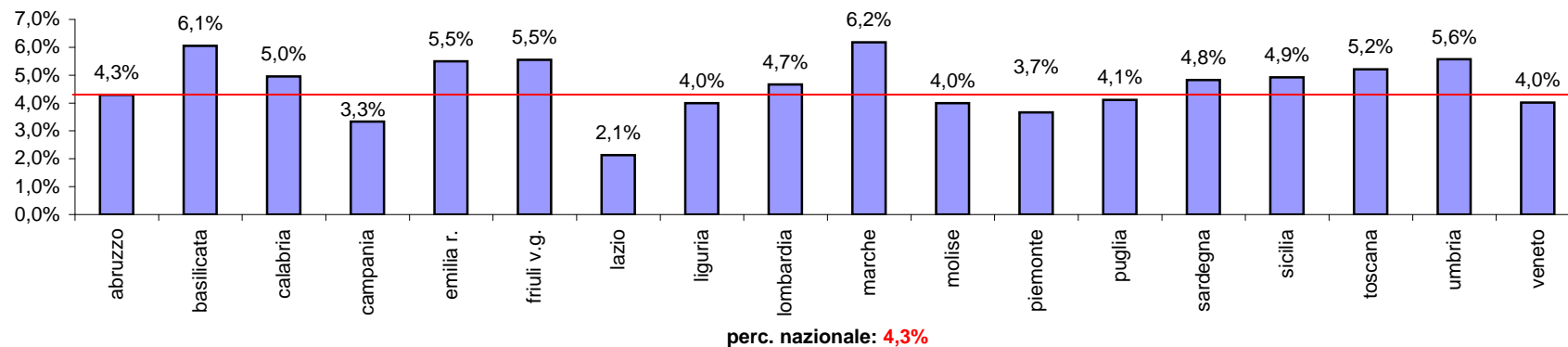
Ist. prof. - enogastr. alberghiero



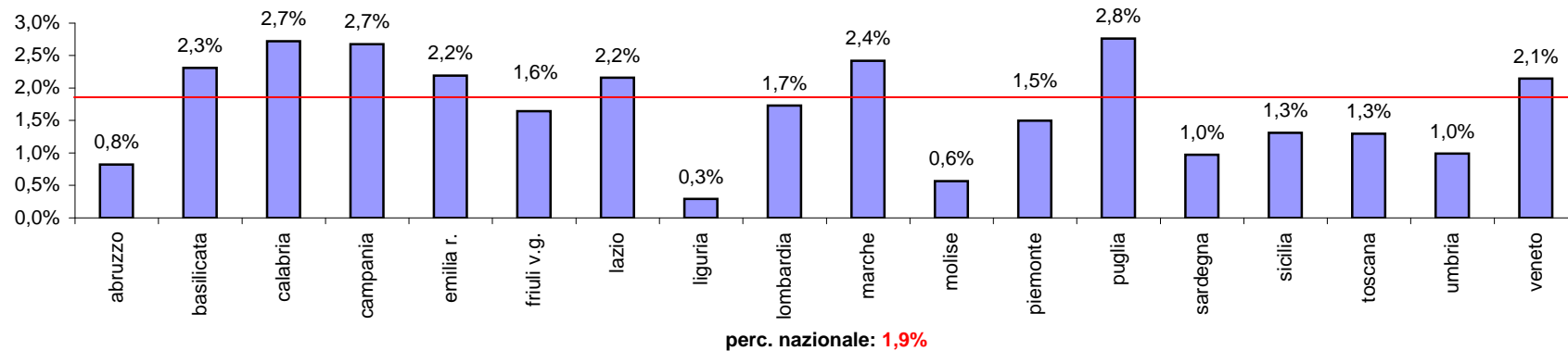
Ist. prof. - commerciali



Ist. prof. - manut. ass. tecnica



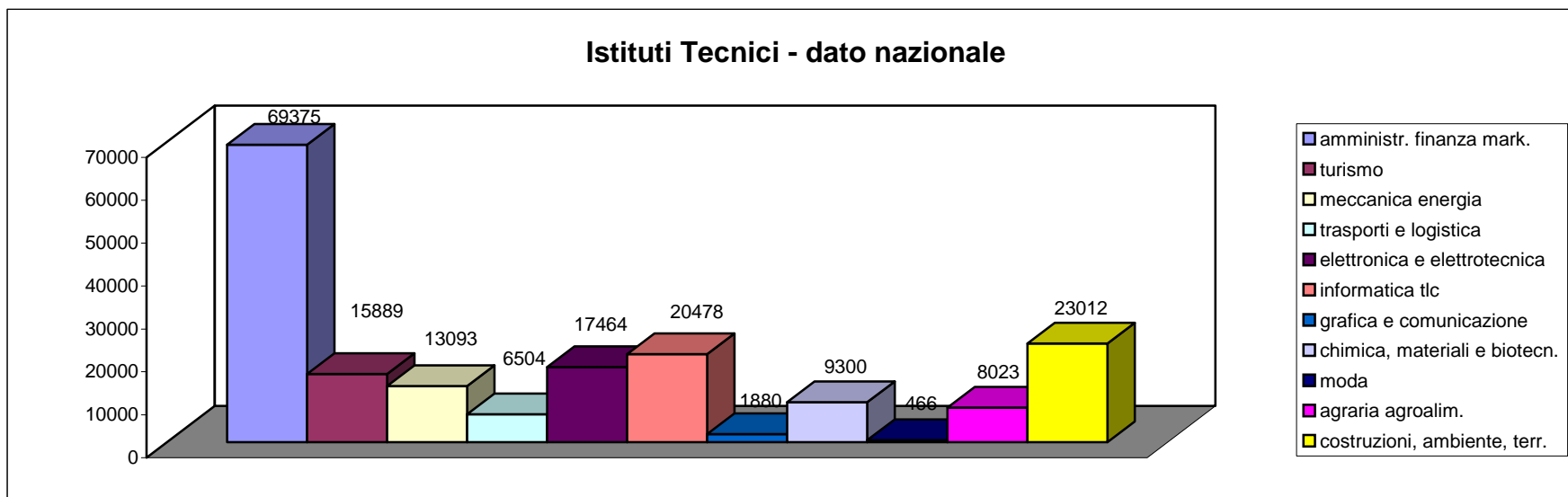
Ist. prof. - produz. ind. e artig.



Sezione II

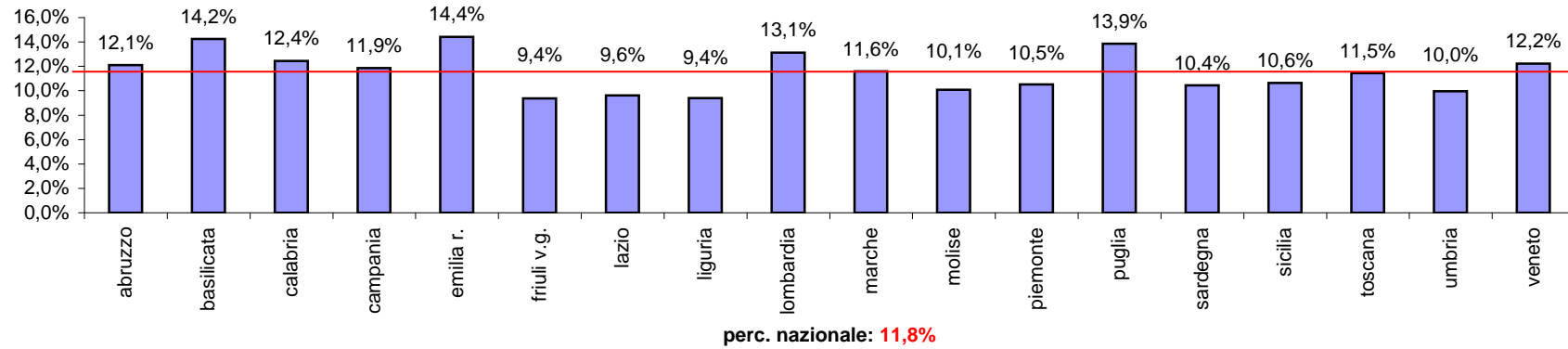
ISTITUTI TECNICI

Il grafico riporta quanti alunni, su un totale di **185.484**, si sono iscritti ai diversi percorsi di studio dei tecnici.

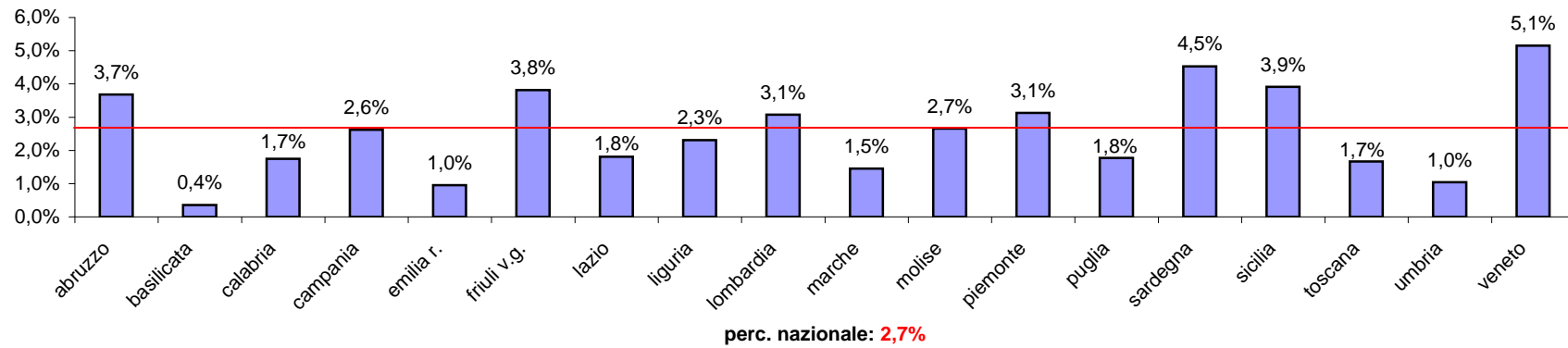


Nelle tabelle seguenti è riportata, in calce ad ogni grafico, la percentuale degli alunni che hanno scelto quel percorso di studi rispetto al totale degli iscritti alle classi prime (**586.424**)

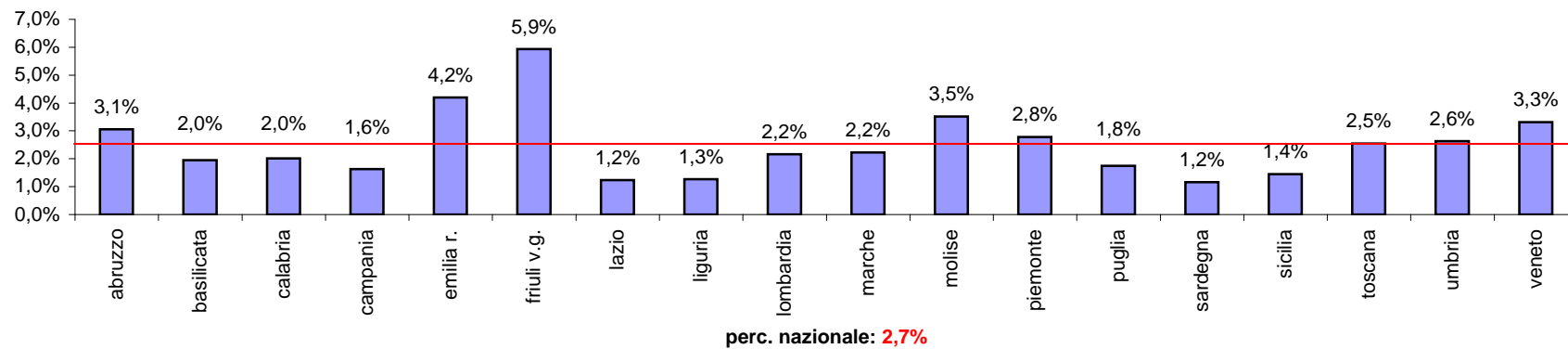
Tecnici - amm. finanza mark.



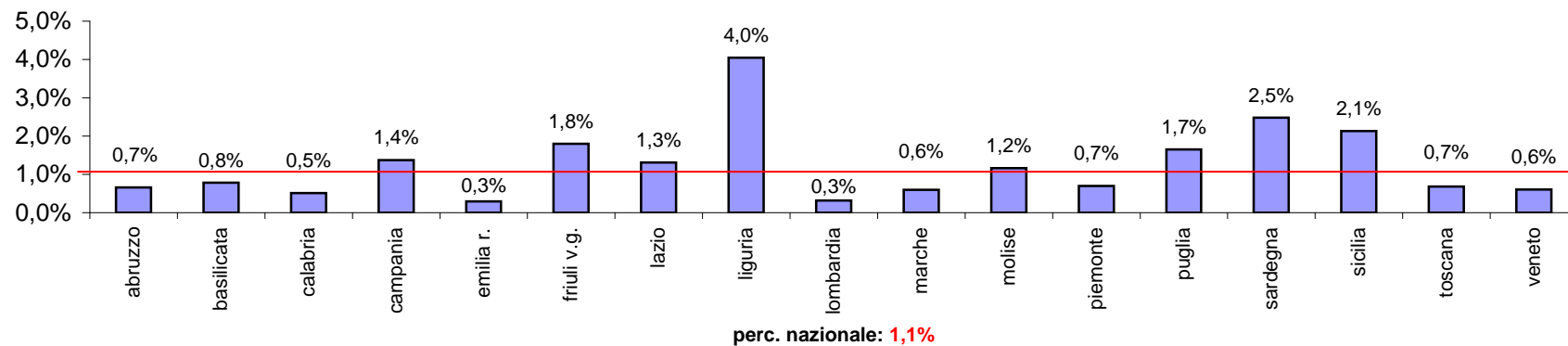
Tecnici - turismo



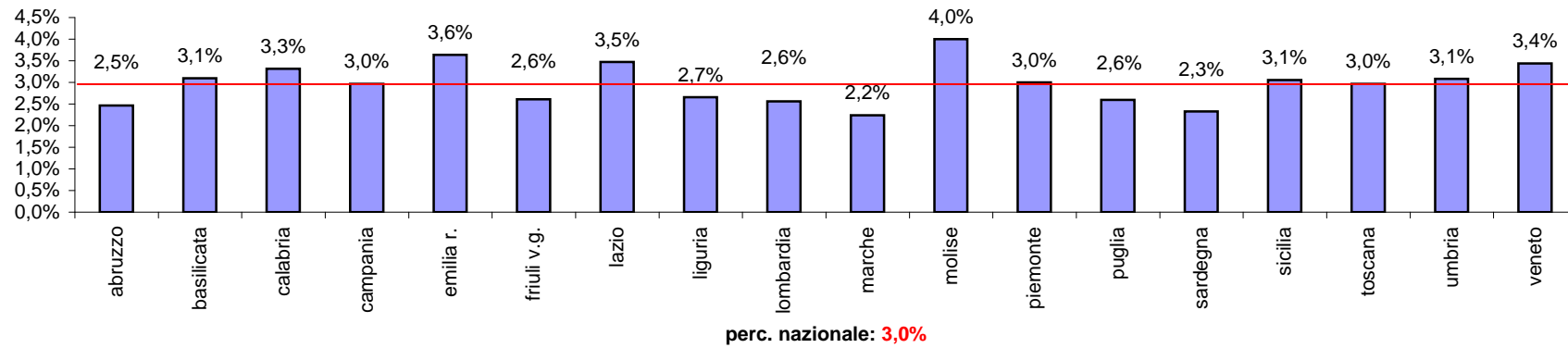
Tecnici - meccanica e meccatronica



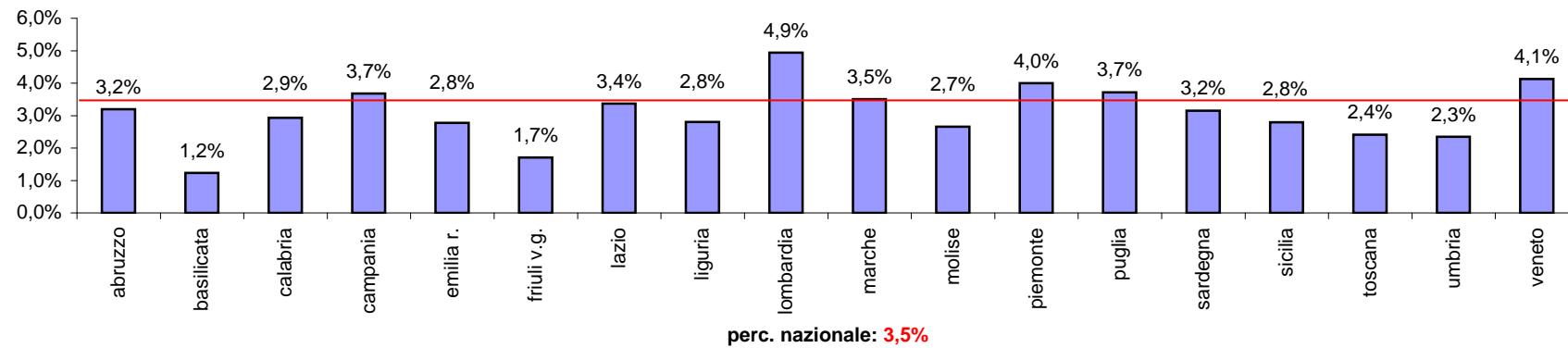
Tecnici - trasporti e logistica



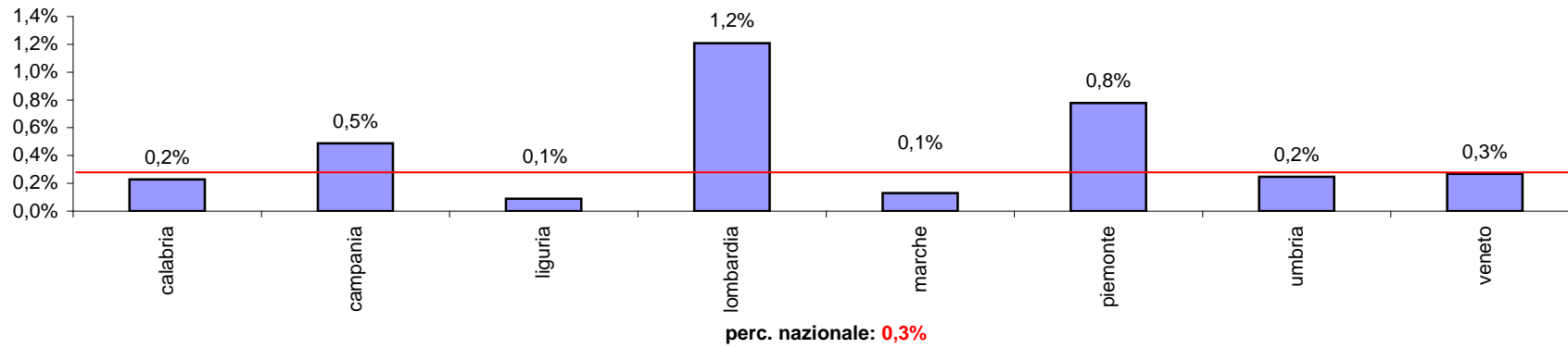
Tecnici - elettrotecnica ecc.



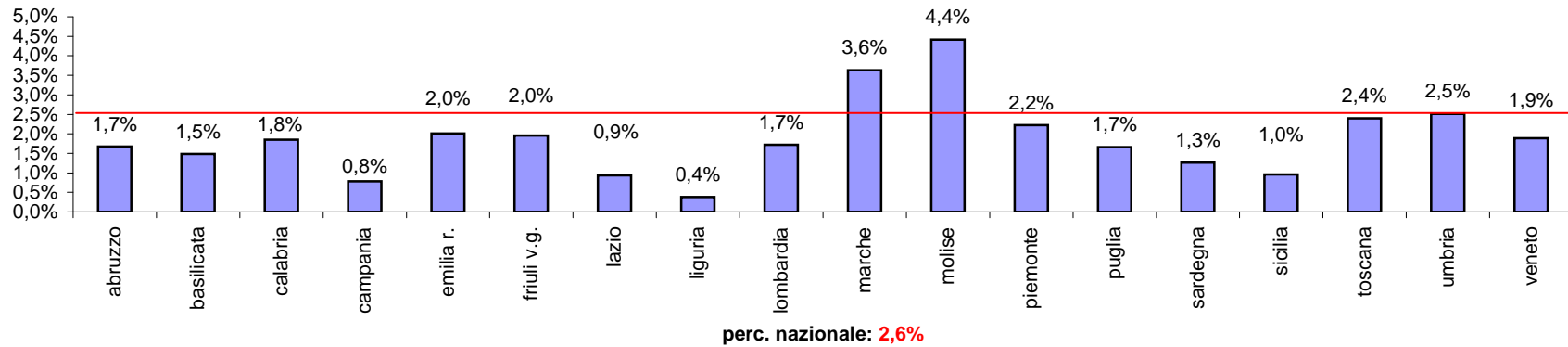
Tecnici - informatica e tlc



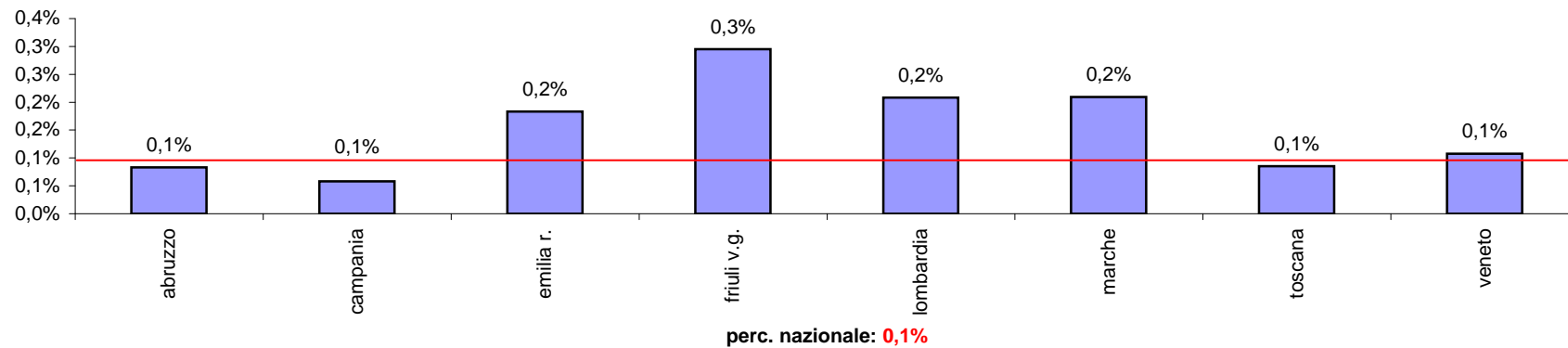
Tecnici - grafica e comunic.



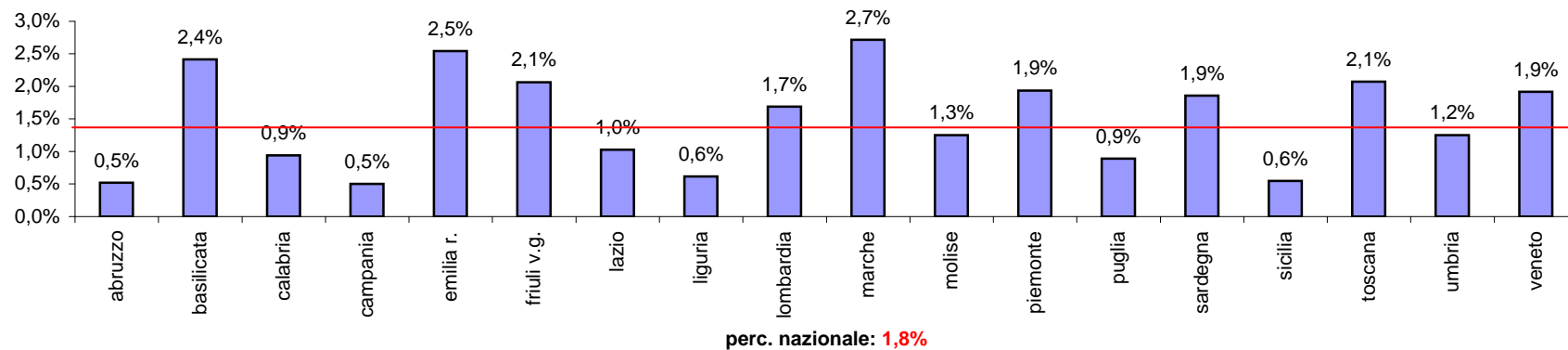
Tecnici - chimica, materiali, biotecn.



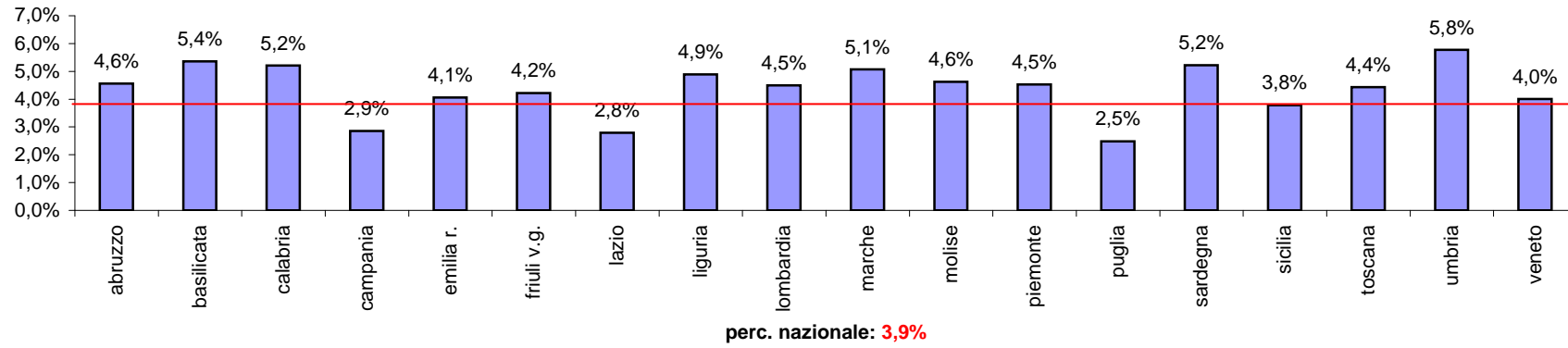
Tecnici - sistema moda



Tecnici - agraria, agroalim. e agroind.



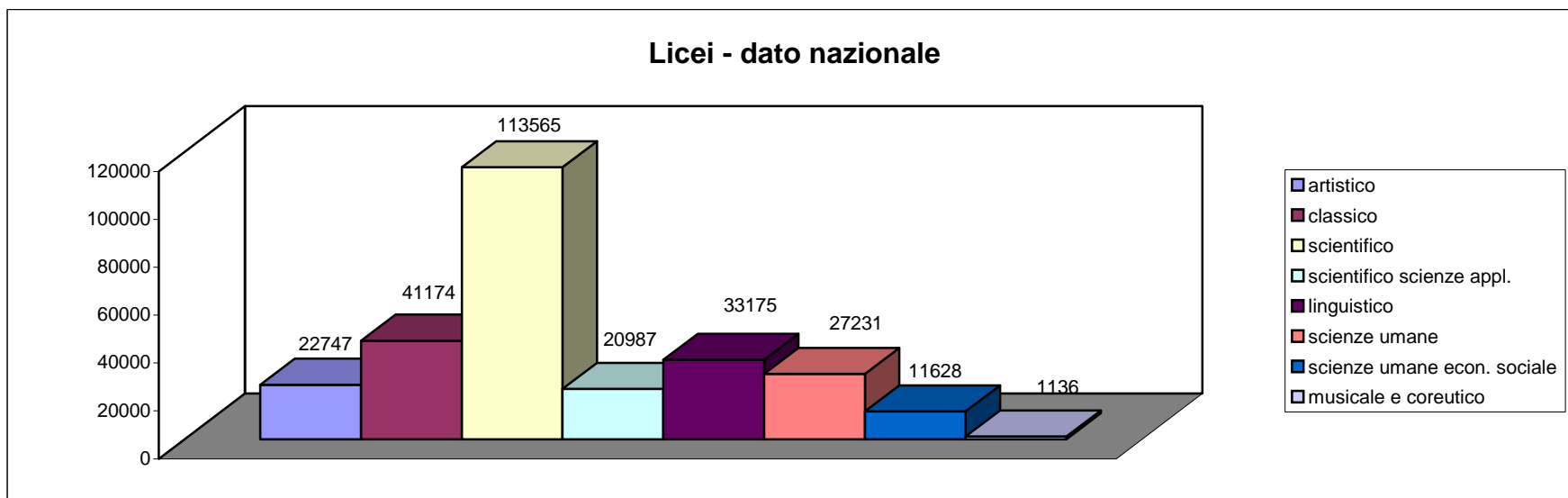
Tecnici - costruzioni, ambiente, terr.



SEZIONE III

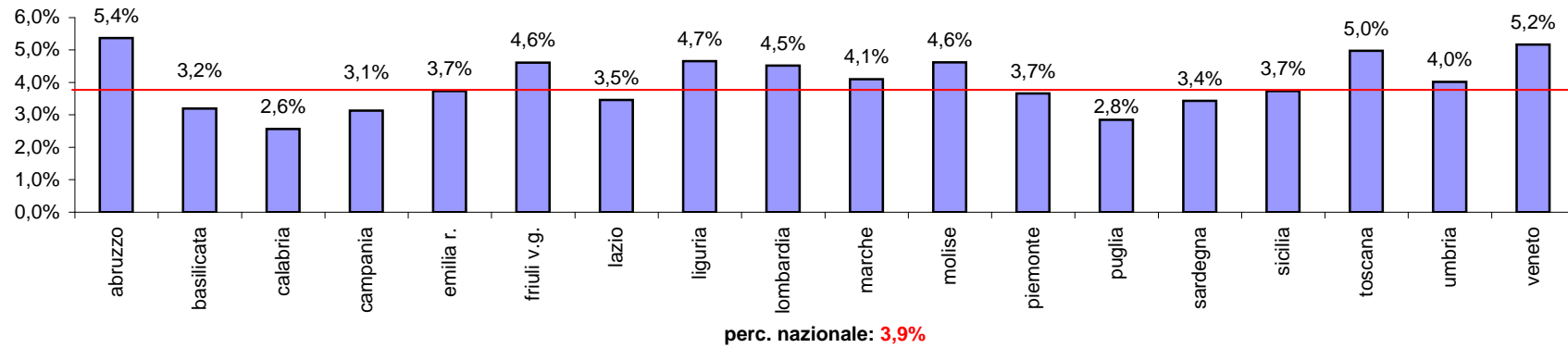
LICEI

Il grafico riporta quanti alunni, su un totale di **271.728**, si sono iscritti ai diversi percorsi di studio dei licei.

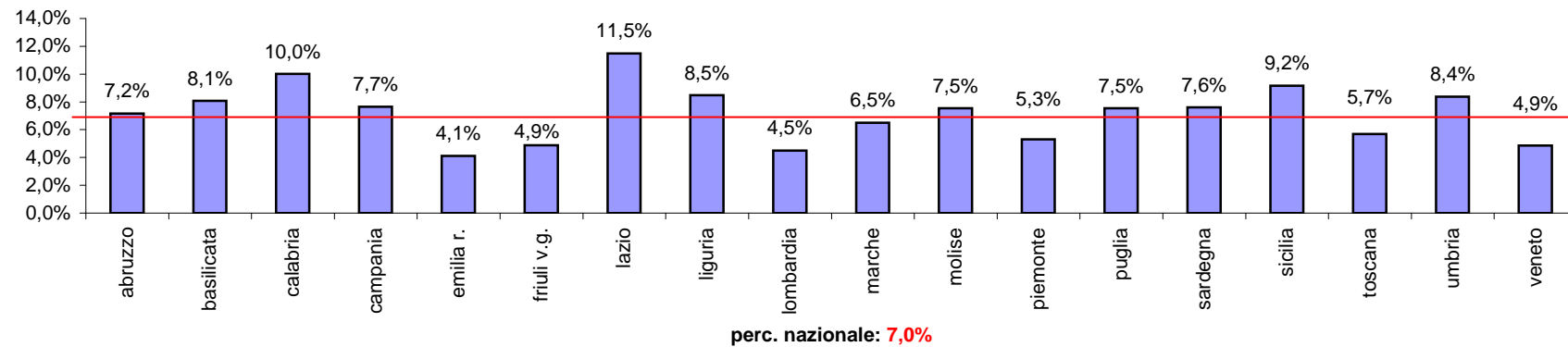


Nelle tabelle seguenti è riportata, in calce ad ogni grafico, la percentuale degli alunni che hanno scelto quel percorso di studi rispetto al totale degli iscritti alle classi prime (**586.424**)

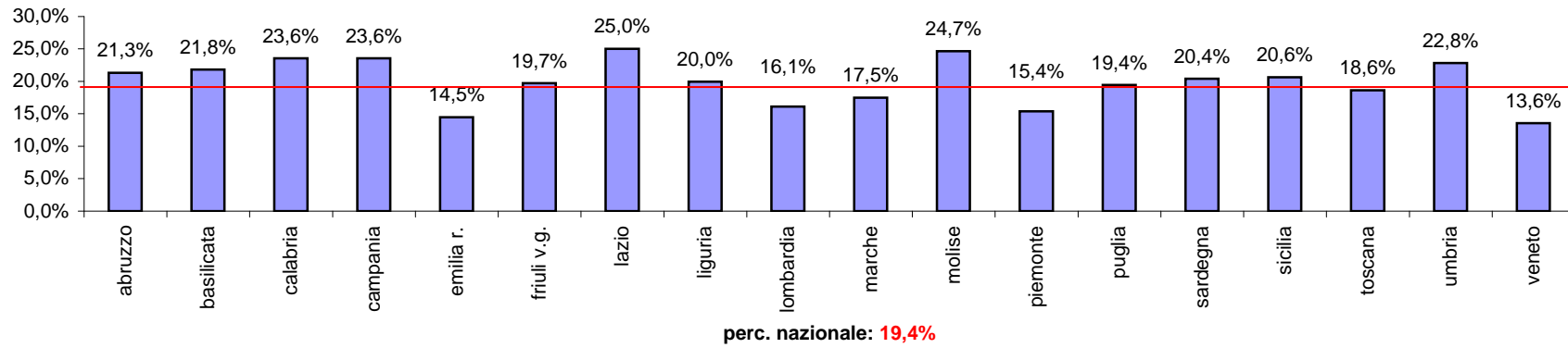
Licei - artistico



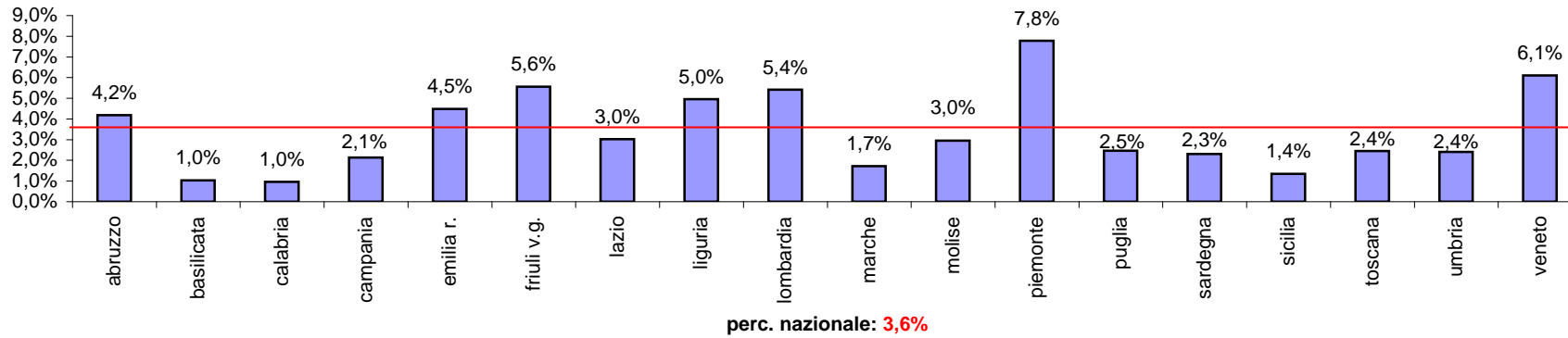
Licei - classico



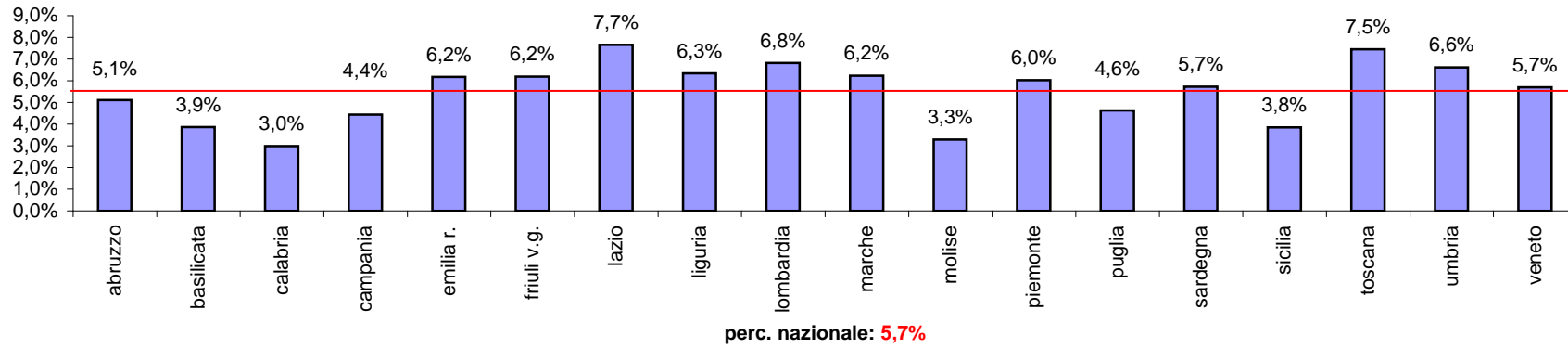
Licei - scientifico



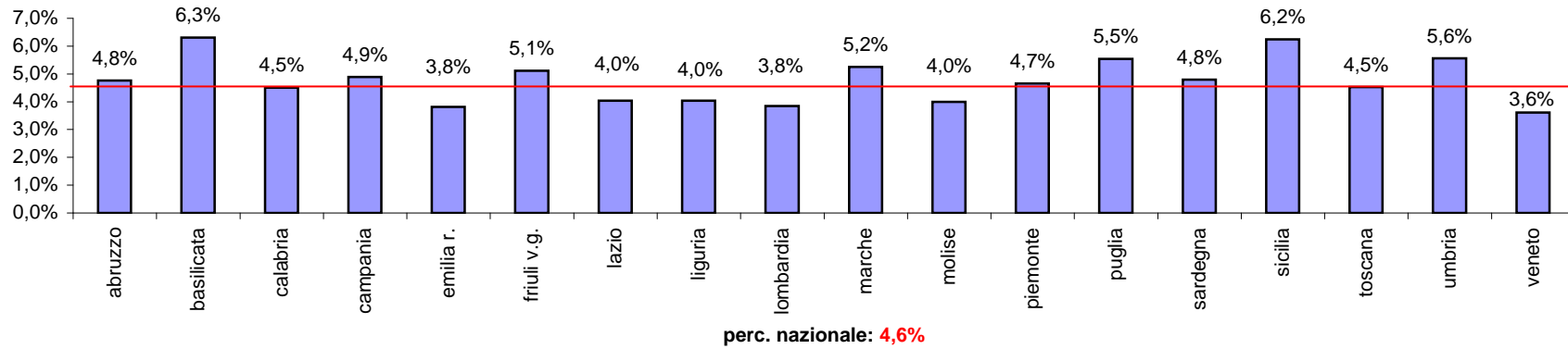
Licei - scientifico sc. applicate



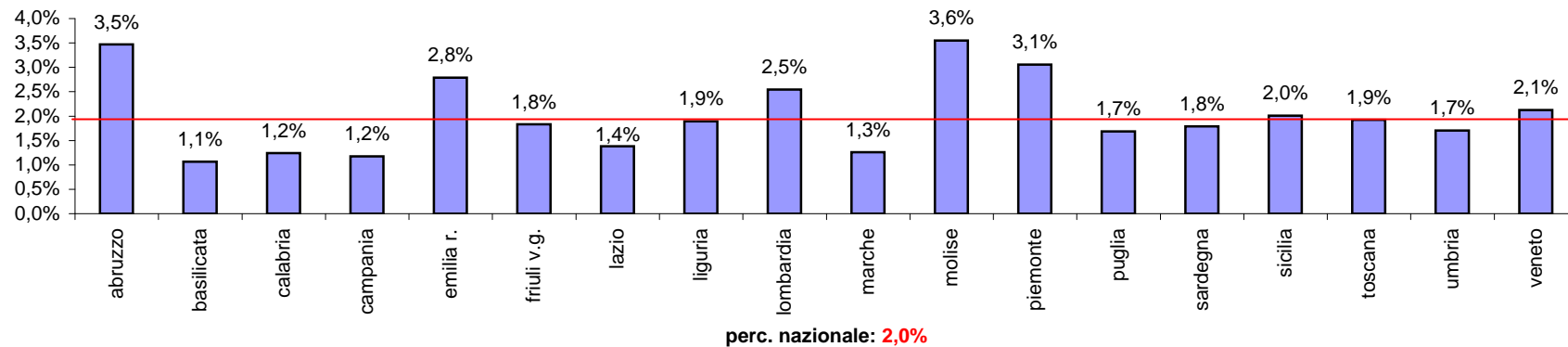
Licei - linguistico



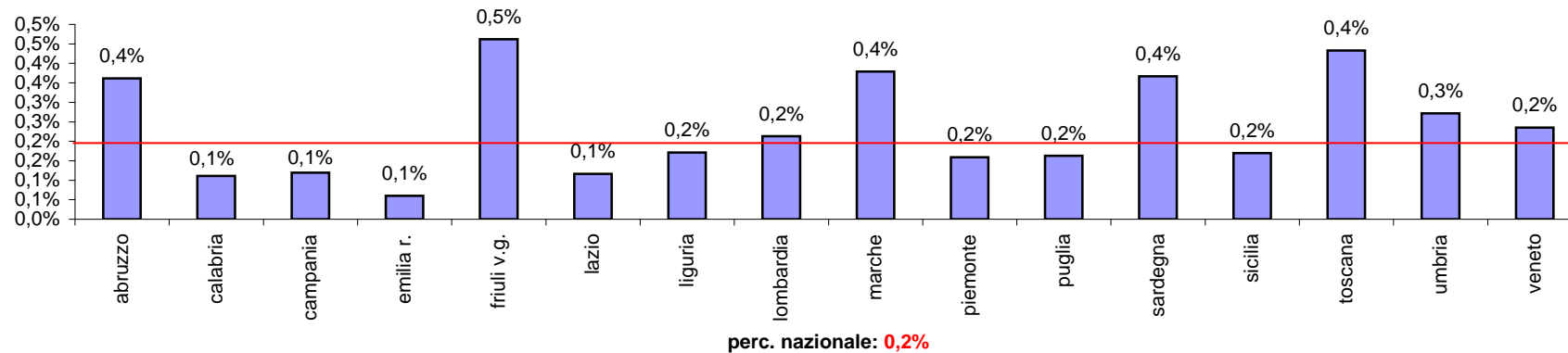
Licei - scienze umane



Licei - scienze umane economico soc.



Licei - musicale e coreutico*



* i valori estremamente ridotti determinano un'apparente incoerenza rispetto alle colonne, dovuta agli arrotondamenti